

**Преимущества для резидентов Российской промышленной зоны  
в Экономической зоне Суэцкого канала Арабской Республики Египет (РПЗ)**

*(\*не является официальным предложением условий)*

1. Наличие качественной инженерной, деловой и социальной инфраструктуры на площадке РПЗ, что позволит резидентам минимизировать капитальные затраты на размещение своих сборочных производств.

2. Предварительно для резидентов РПЗ ставка аренды земельного участка составит около 5,5 долл. США/м<sup>2</sup> в год (green field) и около 150 долл. США/м<sup>2</sup> в год (brown field).

3. Налог по имуществу составляет 0%, а корпоративный налог – 22,5% (имеется возможность получить скидку до 50% на корпоративный налог, в сумме до 80% от взноса в уставный капитал).

4. Предварительно тариф на электроэнергию составит от 0,05 до 0,10 долл. США/кВт/час, а тариф на воду – от 0,4 долл. США/м<sup>3</sup>.

5. Беспшлинные поставки оборудования, компонентов, комплектующих для нужд производства на площадке РПЗ (не облагаются таможенными, акцизными и иными пошлинами и сборами, а также НДС).

ввоз продукции на площадку РПЗ		импорт из России	импорт из Египта	импорт из 3-х стран	Закупка у резидента SCZone
<b>Сырье, материалы и компоненты для производства<sup>1</sup></b>	тариф	0%	стандартный <sup>2</sup>	0%	0%
	НДС	0%	0%	0%	0%
	налог с продаж	0%	0-14%	0%	0%
<b>Услуги<sup>3</sup></b>	НДС	0%	5-10%	0%	0%
	налог с продаж	0%	0-14%	0%	0%
<b>Оборудование для развертывания производства</b>	тариф	0%	стандартный	0%	0%
	НДС	0%	5-10%	0%	0%
	налог с продаж	0%	0-14%	0%	0%

1. Включая машинокомплекты, полуфабрикаты, заготовки и иные продукты, требующие переработки

2. Тарифы, действующие на экспорт сырья, материалов, оборудования и пр. (для египетского поставщика)

3. Различают сервисные услуги и услуги технической экспертизы и консультирования

4. Возможности экспорта произведенной на площадке РПЗ продукции под брендом «made in Egypt» в третьи страны с учетом действующих торговых соглашений Египта с более 70 государствами Ближнего Востока, Африки, Европы и Латинской Америки, с которыми у России отсутствуют соглашения о преференциальных режимах торговли (GAFTA, KOMESA, MERCOSUR и др.).

5. Перспективы поставок произведенной на площадке РПЗ продукции (комплектующих) для использования в проектах российских компаний на территории Египта: строительство АЭС «Эль-Дабаа», поставки пассажирских вагонов, реконструкция железнодорожных сетей и др.

вывоз продукции с РПЗ		в Египет	в 3-и страны	Внутри РПЗ/ЭЗСК
Готовые товары/продукты	тариф	Стандартный <sup>1</sup>	от 0% <sup>2</sup>	0%
	НДС	14%		0%
	налог с продаж	0-10%		0%
Услуги	НДС	НДС – 14%	от 0%	0%
	налог с продаж	0-10%		0%
Полуфабрикаты, компоненты, сырье	тариф	Стандартный	от 0%	0%
	НДС	14%		0%
	налог с продаж	0-10%		0%

1. Таможенной пошлиной облагается импортный компонент в составе конечного продукта.

2. Беспшлинный/преференциальный торговый режим со странами, с которыми имеются соглашения о ЗСТ, а также внутри торгово-экономических союзов и объединений; действует для товаров, соответствующих требованиям по уровню локализации и получивших маркировку *Made in Egypt*

6. Скидки на использование портовой инфраструктуры Суэцкого канала: до 8% от суммы оплаты стоянки судов в г. Порт Саид Восточный. Скидка до 50% от суммы портовых сборов (в зависимости от GT).

7. Возможность репатриации 100% доходов.

8. 100% зарубежное владение в отношении компаний (нет требования по египетскому партнеру/СП); 100% зарубежное управление импортными/экспортными операциями (нет требования наличия местного экспортера/импортера).

9. Ограничение для компаний в РПЗ – не более 10% иностранных работников на производстве. Возможно увеличение доли по отдельному решению руководства SCZone.

10. Возможность организации площадки для поиска покупателей произведенной в РПЗ продукции со стороны иностранных компаний, что позволит обеспечить встраивание российских производителей в глобальную цепочку поставщиков. Конкурентные преимущества в виде «пакетного» предложения по организации производства (производство 1-го товара от 1-го резидента, 2-го товара от 2-го резидента и т.д.), затратам на логистику (единая поставка нескольких товаров) и снижения сопутствующих имиджевых рисков для иностранных компаний-покупателей (в части климатической повестки и принципов устойчивого развития).

11. Возможность для компаний, участвующих в корпоративных программах повышения конкурентоспособности (КППК), выполнения условия участия в программе по получению субсидированной процентной ставки (тип: инвестиционное финансирование проектов по организации российских производств в иностранных государствах).

# Российская промышленная зона в Арабской Республике Египет

Russian Industries Overseas  
Egypt



## ИНФОРМАЦИЯ О ПРОЕКТЕ

23 мая 2018 г. в Москве подписано

***Соглашение между Правительством Российской Федерации и Правительством Арабской Республики Египет о создании и обеспечении деятельности Российской промышленной зоны в Арабской Республике Египет (РПЗ)***

- ▶ Соглашение закрепляет участок площадью 525 Га для постройки РПЗ и обязательства сторон по оказанию содействия проекту
- ▶ Уполномоченные организации с двух сторон:
  - Главное управление Особой экономической зоны Суэцкого канала (SCZone)
  - Управляющая компания РПЗ - ***Russian Industries Overseas Egypt*** - дочернее общество АО «Российский экспортный центр».

Уполномоченным организациям предстоит подписать девелоперский контракт, определяющий технические и экономические параметры работы РПЗ (тарифы, ставки аренды, льготы, таможенные преференции, технические требования, условия и пр.)

▶ АО «Российский экспортный центр» совместно с Министерством промышленности и торговли РФ ведет работу по поиску потенциальных резидентов и инвесторов

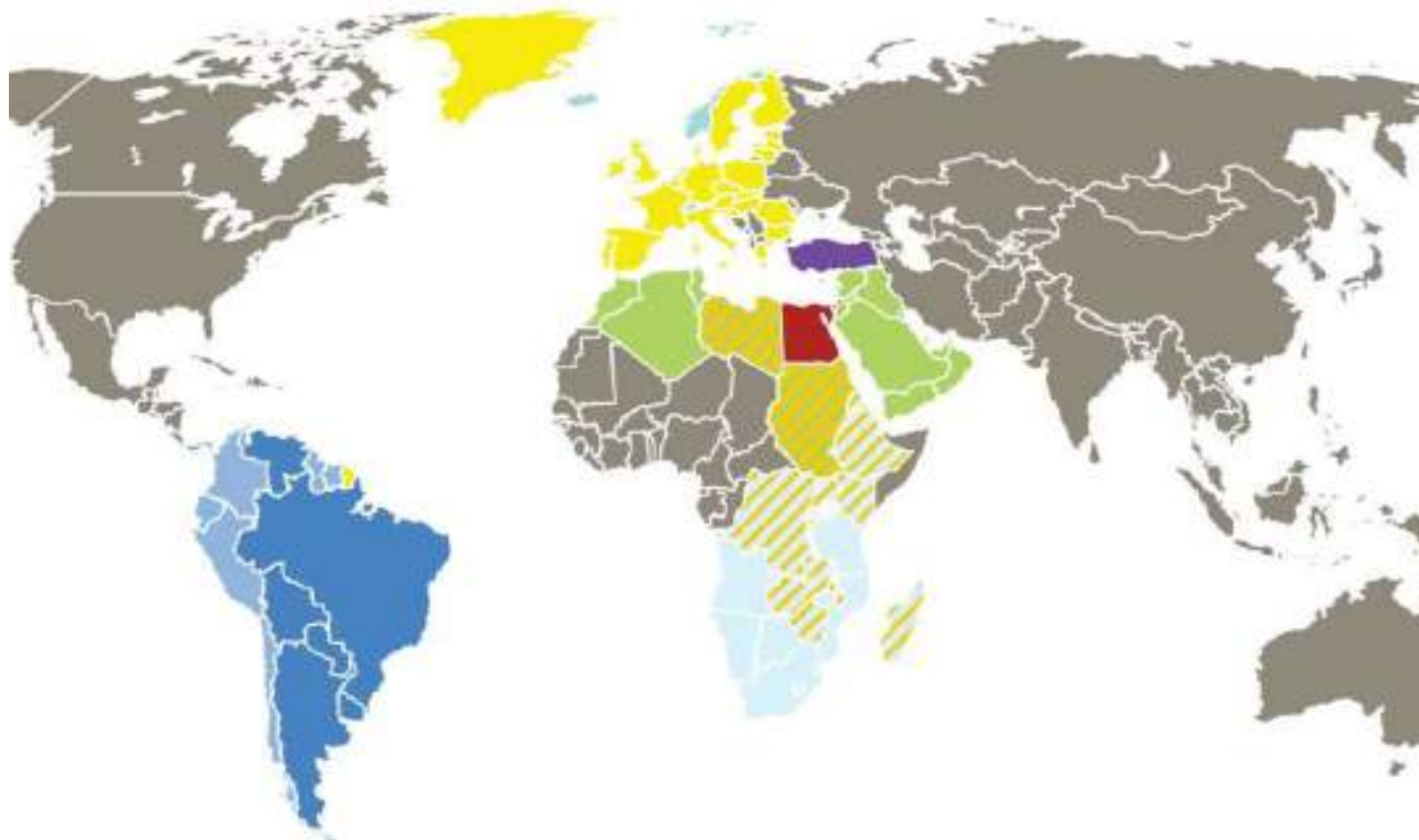
▶ По состоянию на 05.12.2019 подписано **32 соглашения** о намерениях с компаниями заинтересованными в участии в проекте РПЗ





## ПОТЕНЦИАЛЬНЫЕ ЦЕЛЕВЫЕ РЫНКИ РПЗ

- ▶ Египет состоит в большом числе торговых соглашений, которые предлагают стране выгодные условия для ведения экспортной деятельности
- ▶ РПЗ может стать платформой не только для выхода российских компаний на новые рынки Африки и Ближнего Востока, но и для наращивания поставок, в т.ч. в Европу и Азию



70+

Число стран,  
подписавших торговые  
соглашения

- Египет
- Европейская ассоциация свободной торговли (ЕАСТ)
- GAFTA (БАЗСТ)
- Общий рынок Восточной и Южной Африки (КОМЕСА)
- Торговая ассоциация с ЕС
- МЕРКОСУР
- Двусторонние торговые Соглашения
- Трехсторонняя зона торговли (ТФТА)



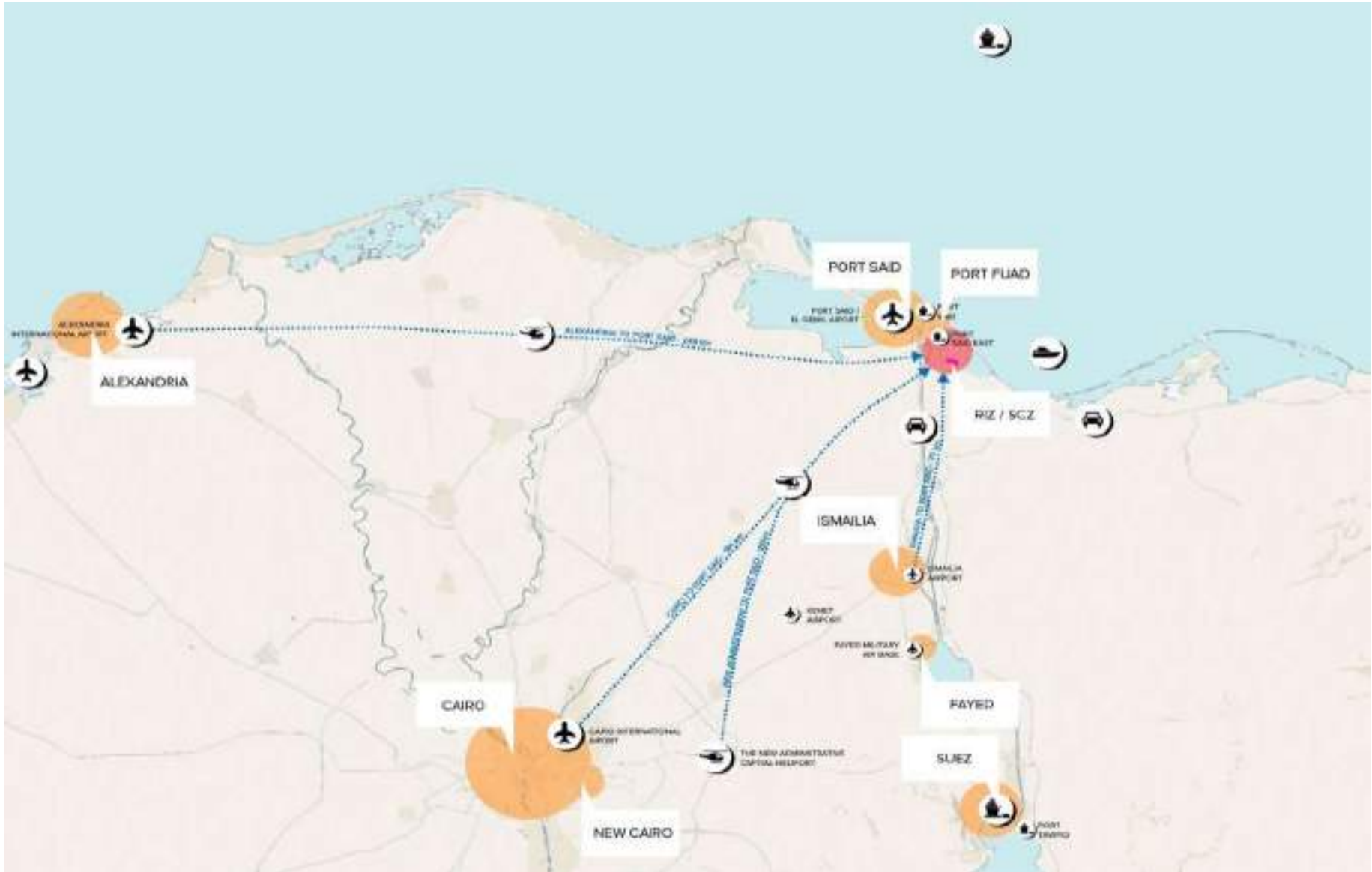
# ПЕРСПЕКТИВНЫЕ ОТРАСЛЕВЫЕ КЛАСТЕРЫ РПЗ



\* Кластеры выделены на основании отобранных товарных групп по первичным и вторичным рынкам. Оценка компании Ernst&Young



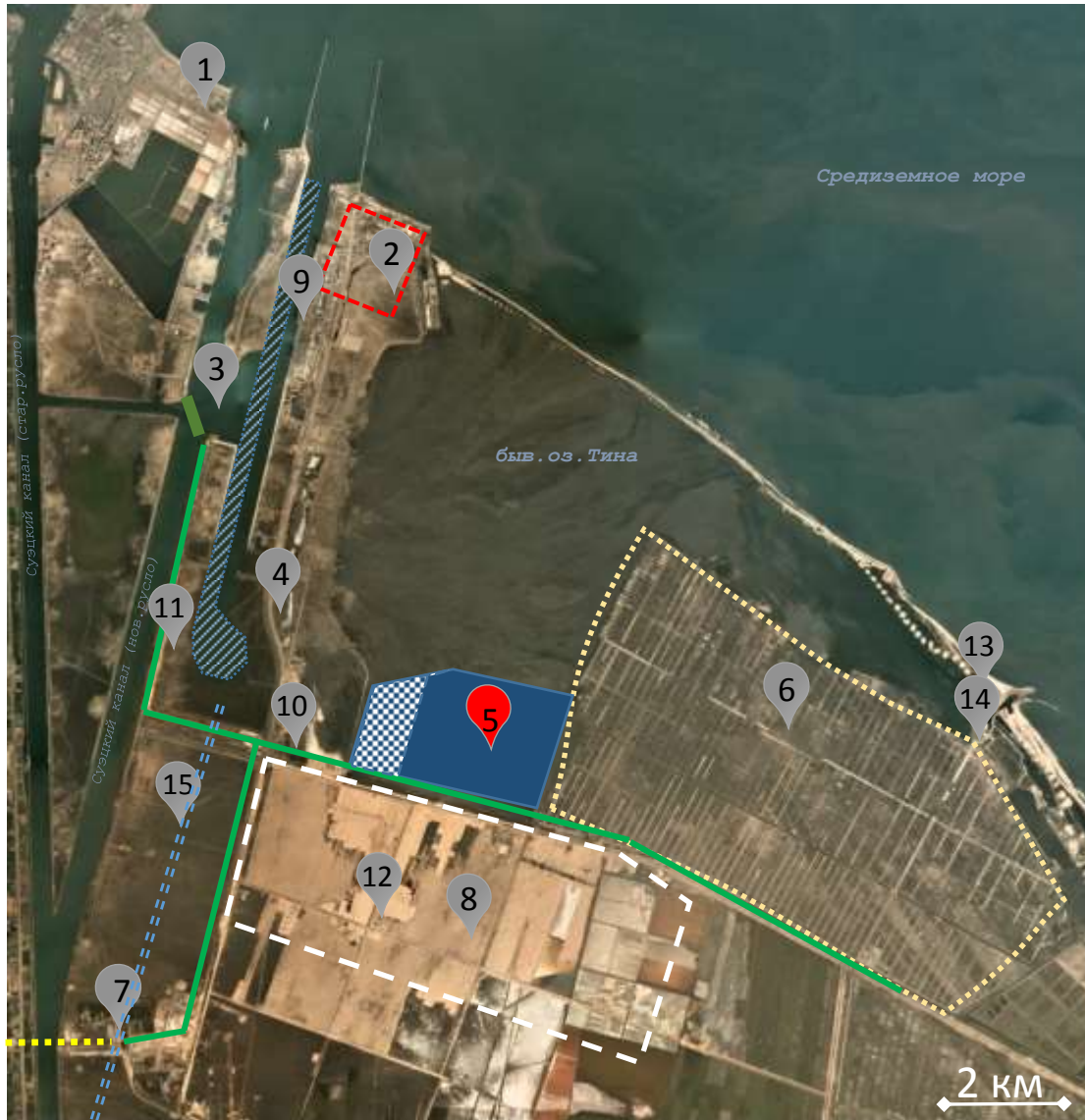
## ЛОКАЦИЯ УЧАСТКА РПЗ







## ОКРУЖАЮЩАЯ ИНФРАСТРУКТУРА РПЗ



1. Порт Фуад (г. Порт-Саид)
  2. Территория базы ВМС АРЕ
  3. Паромная переправа
  4. Логистическая зона
  5. Участок РПЗ (525 Га)
  6. Рыбные фермы
  7. Автомобильный тоннель
  8. Промзона East Port 2
  9. Терминал MAERSK
  10. Электростанция
  11. Мультипорт
  12. Презентационный центр
  13. Опреснительный завод
  14. Холодкомбинат
  15. Железнодорожная ветка
- Восточный Порт-Саид-Каир(проект)





## ОБЩАЯ ИНФРАСТРУКТУРА SCZONE

- ▶ В настоящее время район SCZone «Порт-Саид Восточный» располагает следующей инфраструктурой:
  - ❖ 100 км автодорог,
  - ❖ 250 мВ линия электропередач,
  - ❖ 2 оптоволоконных кабеля 144-Strand для телекоммуникаций,
  - ❖ Очистные сооружения 2x25 м3/день,
  - ❖ Опреснительные установки для воды 150 м3/день,
  - ❖ Контейнерный терминал Maersk,
  - ❖ Строящийся универсальный терминал (оператор Cesco)
  - ❖ Паромное сообщение с западным берегом Суэцкого канала,
  - ❖ 3 автомобильных тоннеля под Суэцким каналом с сопутствующей контрольно-пропускной инфраструктурой
  - ❖ Строящийся город для размещения сотрудников резидентов SCZone к востоку от района размещения РПЗ
  - ❖ Железнодорожная ветка Восточный Порт-Саид – Каир (проект)



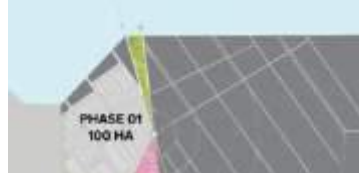
# ПЛАНИРУЕМЫЕ ЭТАПЫ РЕАЛИЗАЦИИ ПРОЕКТА



Район  
«Санкт-Петербург»



Район  
«Москва»



100 Га. (2020 - 2022)



160 Га. (2022 - 2026)



265 Га. (2026 - 2030)





# ПЛАНИРУЕМАЯ ИНФРАСТРУКТУРА ПЛОЩАДКИ РПЗ

**БЮДЖЕТ ПРОЕКТА - 12,2 МЛРД РУБЛЕЙ**

**АДМИНИСТРАТИВНО-ДЕЛОВОЙ ЦЕНТР  
С ВЫСТАВОЧНЫМ КОМПЛЕКСОМ**



**КОНТРОЛЬНО-ПРОПУСКНОЙ ПУНКТ,  
СОБСТВЕННЫЙ ПЕРИМЕТР БЕЗОПАСНОСТИ**



**ИНЖЕНЕРНЫЕ СЕТИ И ДОРОГИ  
I И II КАТЕГОРИИ**



**КОНТЕЙНЕРНАЯ ПЛОЩАДКА  
КОЗЛОВЫЕ КРАНЫ, КОНТЕЙНЕРНЫЕ ПОГРУЗЧИКИ**



**ИНЖЕНЕРНОЕ ОБЕСПЕЧЕНИЕ ПЛОЩАДКИ РПЗ**



**СОЦИАЛЬНАЯ ИНФРАСТРУКТУРА**



**I ЭТАП СТРОИТЕЛЬСТВА (100 га) – 2020-2022**





## ВАРИАНТЫ РАЗМЕЩЕНИЯ РЕЗИДЕНТОВ

### ГРИНФИЛД

до 75 га площадей



*Земельные участки обеспечены всей необходимой инженерной и транспортной инфраструктурой.*

### БРАУНФИЛД

до 20 га площадей



*Готовые производственные и складские модули от 300 до 10 000 кв. м для аренды.*

**На первой стадии участки brownfield могут формироваться с учетом требований резидентов**

**I ЭТАП СТРОИТЕЛЬСТВА (100 га) – 2020-2022**





## БАЗОВЫЕ УСЛОВИЯ И ВОЗМОЖНОСТИ

- ▶ 100% зарубежное владение в отношении компаний (**нет требования по египетскому партнеру/СП**)
- ▶ 100% зарубежное управление импортными/экспортными операциями (**нет требования наличия лицензированного местного экспортера/импортера**)
- ▶ **Беспошлинные поставки оборудования, компонентов, комплектующих и пр.** для нужд производства в SCZone (не облагаются таможенными, акцизными и иными пошлинами и сборами, не облагаются НДС)
- ▶ При экспорте готовой продукции с территории SCZone в Египет **налогами и пошлинами облагаются только иностранные компоненты в составе продукции**, но не весь готовый продукт
- ▶ **Возможность 100% репатриации доходов**
- ▶ Ограничение для компаний в РПЗ – **не более 10% иностранных работников** на производстве. Возможно **увеличение доли по отдельному решению** руководства SCZone
- ▶ **Получение маркировки Made in Egypt для продукции** (при условии соблюдения требований по степени локализации)
- ▶ **Преференции и скидки для резидентов** при использовании инфраструктуры Суэцкого канала
- ▶ Ставки налогов и сборов:
  - корпоративный налог – 22,5%.  
(Возможность получения скидки до 50% на корпоративный налог, в сумме до 80% от взноса в уставный капитал)
  - налог на имущество - 0%
  - возможность компенсации расходов по обучению персонала (граждан Египта)
  - возможность получения скидки на прохождение судов с грузами на/с РПЗ через Суэцкий канал



## ВВОЗ НА ТЕРРИТОРИЮ РПЗ: ТАМОЖЕННЫЕ ТАРИФЫ И НАЛОГИ

	Импорт из России	Импорт из Египта	Импорт из третьих стран	Закупка у резидента SCZone
<b>Сырье, материалы и компоненты для производства<sup>1</sup></b>	Тариф - 0% НДС – 0% Налог с продаж - 0%	Стандартный таможенный тариф <sup>2</sup> НДС – 0% Налог с продаж - 0-14%	Тариф - 0% НДС – 0% Налог с продаж - 0%	Тариф - 0% НДС – 0% Налог с продаж - 0%
<b>Услуги<sup>3</sup></b>	НДС – 0% Налог с продаж - 0%	НДС – 5-10% Налог с продаж – 0-14%	НДС – 0% Налог с продаж - 0%	НДС – 0% Налог с продаж - 0%
<b>Оборудование для развертывания производства</b>	Тариф - 0% НДС – 0% Налог с продаж - 0%	Стандартный таможенный тариф НДС – 5-10% Налог с продаж – 0-14%	Тариф - 0% НДС – 0% Налог с продаж - 0%	Тариф - 0% НДС – 0% Налог с продаж - 0%

- 1) Включая машинокомплекты, полуфабрикаты, заготовки и иные продукты, требующие обработки/переработки
- 2) Тарифы, действующие на экспорт сырья, материалов, оборудования и пр. (для египетского поставщика)
- 3) Различают сервисные услуги и услуги технической экспертизы и консультирования.



## ВЫВОЗ ПРОДУКЦИИ РЕЗИДЕНТОВ РПЗ: ТАМОЖЕННЫЕ ТАРИФЫ И НАЛОГИ

	В Египет	В третьи страны	Внутри РПЗ/ЭЗСК
Готовые товары/продукты	Стандартный таможенный тариф <sup>1</sup> НДС – 14% Налог с продаж - 0-10%	Тариф – от 0% <sup>2</sup>	Тариф - 0% НДС – 0% Налог с продаж - 0%
Услуги	НДС – 14% Налог с продаж - 0-10%	Тариф – от 0%	НДС – 0% Налог с продаж - 0%
Полуфабрикаты, компоненты, сырье	Стандартный таможенный тариф НДС – 14% Налог с продаж - 0-10%	Тариф – от 0%	Тариф - 0% НДС – 0% Налог с продаж - 0%

- 1) Таможенной пошлиной облагается импортный компонент в составе конечного продукта.
- 2) Беспшлинный / преференциальный торговый режим со странами, с которыми имеются соглашения о ЗСТ, а также внутри торгово-экономических союзов и объединений; действует для товаров, соответствующих требованиям по уровню локализации и получивших маркировку *Made in Egypt*



## ТРЕБОВАНИЯ ПО ЛОКАЛИЗАЦИИ

(для получения свидетельства о происхождении товара и маркировки Made in Egypt)

**30-50%** - требуемый уровень локализации для продукции резидентов

Методология определения степени локализации отличается от российской: оценка производится на основе себестоимости товара/продукта, т.е. в расчет закладываются все расходы по выпуску, понесенные производителем на территории РПЗ (аренда, оплата труда рабочих и т.д.)

Требования по локализации будут определяться и утверждаться египетской стороной для каждого резидента отдельно в соответствии с бизнес-планом

В ряде высокотехнологичных отраслей возможно снижение требуемого уровня локализации для продукта на начальном этапе работы предприятия в РПЗ с постепенным повышением и доведением до стандартного уровня в течение нескольких лет

Маркировка Made in Egypt является обязательным условием для применения льготных и преференциальных торговых режимов, существующих между АРЕ и странами-партнерами





## ПОЛУЧЕНИЕ СТАТУСА РЕЗИДЕНТА\*

▶ Подписание соглашения о намерениях с АО «Российский экспортный центр»



▶ Подача в управляющую компанию Российской промышленной зоны заявки на получение статуса резидента



Присвоение статуса резидента

- ▶ Предварительная защита проекта в Управляющей компании РПЗ
- ▶ Получение одобрения Экспертного совета
- ▶ Заключение соглашения с Управляющей компанией РПЗ об осуществлении деятельности
- ▶ Регистрация соглашения в Главном управлении Экономической зоны Суэцкого канала



Регистрация юридического лица в зоне Суэцкого канала в Египте

- ▶ Заключение договора аренды помещения
- ▶ Заключение договора на осуществление обязательного аудита
- ▶ Заключение договора на юридическое сопровождение
- ▶ Подача заявки на регистрацию названия компании
- ▶ Подача заявки на открытие счета в египетском банке

# Спасибо за внимание!

Помигалов Илья  
тел.: +7 (495) 937-47-47 (вн. 23-32)  
моб.: +7 (963) 751-55-44  
email: [pomigalov@exportcenter.ru](mailto:pomigalov@exportcenter.ru)  
[www.rioegypt.ru](http://www.rioegypt.ru)